

«Adressat»

«VEJNAVN» «HUSNR» «HUSNR_ALF»

«ETAGE_DOOR»

«POSTNR» «POSTDIST»

Banedanmark arbejder i nærheden af dig

Banedanmark gør klar til elektrificeringen af Holbæk-Kalundborg-banen. For at gøre plads til det nye kørestrømsanlæg, er det nødvendigt at hæve broer over banen og fjerne beplantning langs banen.

I den kommende tid skal vi bygge en ny, højere bro over Regstrup Hovedgade. Vi skriver til dig, fordi du er nabo til banen og kan blive påvirket af vores arbejde.

Hvad betyder det for dig som nabo?

Mens vi bygger den nye bro, lukker vi den eksisterende vej over banen i 6 uger fra den 26. februar 2024. I perioden river vi den nuværende bro ned og tilpasser vejramper, vejbelysning og afvanding til den nye bro. Der vil i perioden være begrænsede adgangsforhold på vejen vest for den nye bro. Vi har derfor gjort nogle tiltag for beboere på den grønne strækning (se næste side).

Ved byggepladsen overfor Hovedgaden 125 sætter vi en postkasse, hvor beboerne kan afhente post. Her etablerer vi også en plads, hvor I kan sætte jeres skraldespande til affaldstømning. Ved afspærringen syd for Kobbelhuse, etablerer vi parkering for personbiler, så man i perioder med afspærring, kan parkere der og gå til ejendommene.

- Vi spærrer vejen **fra den 26. februar og 6 uger frem.**
- Vi etablerer to omkørselsruter. Én for personbiler og én for større køretøjer. **Se omkørselsruterne på næste side.**
- Har du spørgsmål, er du velkommen på vores byggeplads **29. januar fra kl. 07-09** eller **31. januar fra kl. 15-17.**

Tak for din tålmodighed

Vi forventer, at arbejdet medfører støjgener. Vi beklager de gener, vores arbejde vil have for dig. Vi gør, hvad vi kan for at mindske generne, og håber på din forståelse, mens arbejdet står på.

Har du spørgsmål, så kontakt os på holbaek-kalundborg@bane.dk.

Med venlig hilsen
Ingvill Aakervik

19. januar 2024

Fakta om elektrificeringen

Banedanmark er i fuld gang med at elektrificere den danske jernbane, så den bliver klar til fremtidens klimavenlige eltog.

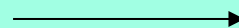
Elektrificeringen af den danske jernbane baner vejen for en mere klimavenlig og grøn jernbane. Eltog udleder mindre CO₂, støjer mindre og bidrager til bedre miljø og natur langs banen.

Fordele ved eltog og elektrificering:

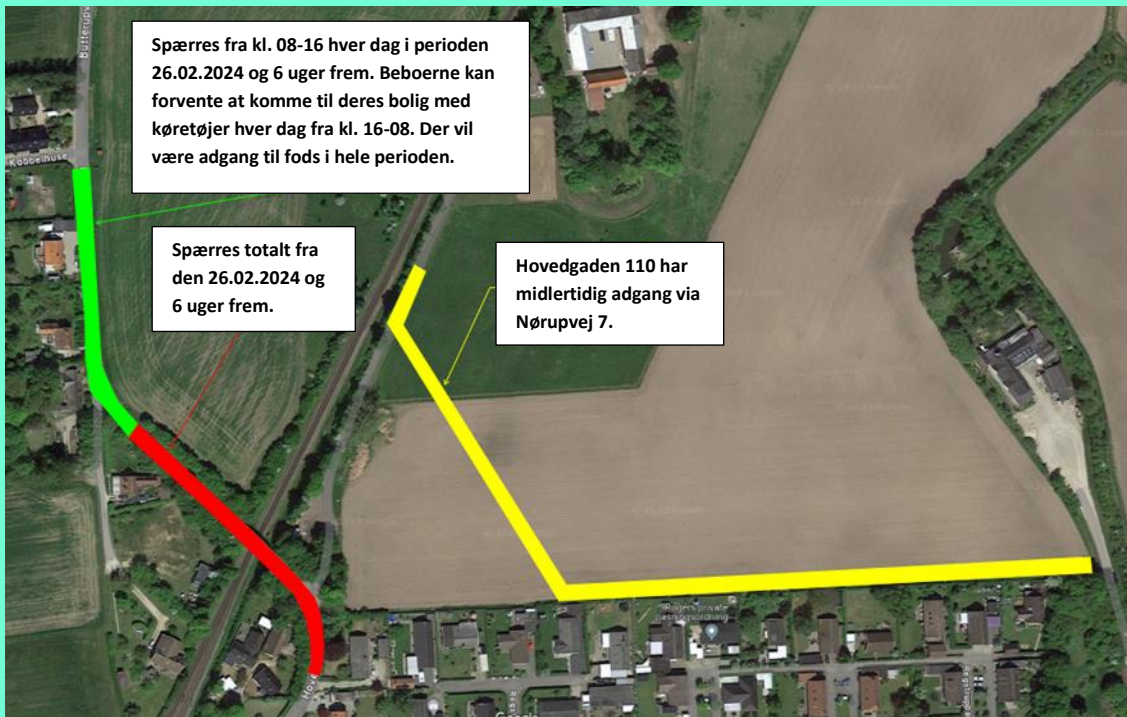
- Bedre miljø med klimavenlige tog
- Højere acceleration – togene kommer hurtigere op og ned i fart
- Kortere rejsetider - blandt andet fordi el-tog kan accelerere hurtigere
- Mindre støj når togene kører fra stationerne
- Mere stabil drift
- Lavere drifts- og vedligeholdelsesomkostninger

[Du kan læse mere om elektrificeringen af jernbanen på Banedanmarks hjemmeside](#)

På næste side kan du se to kort over de berørte veje og omkørselsruter.



De berørte vejstrækninger:



Omkørselsruter:

