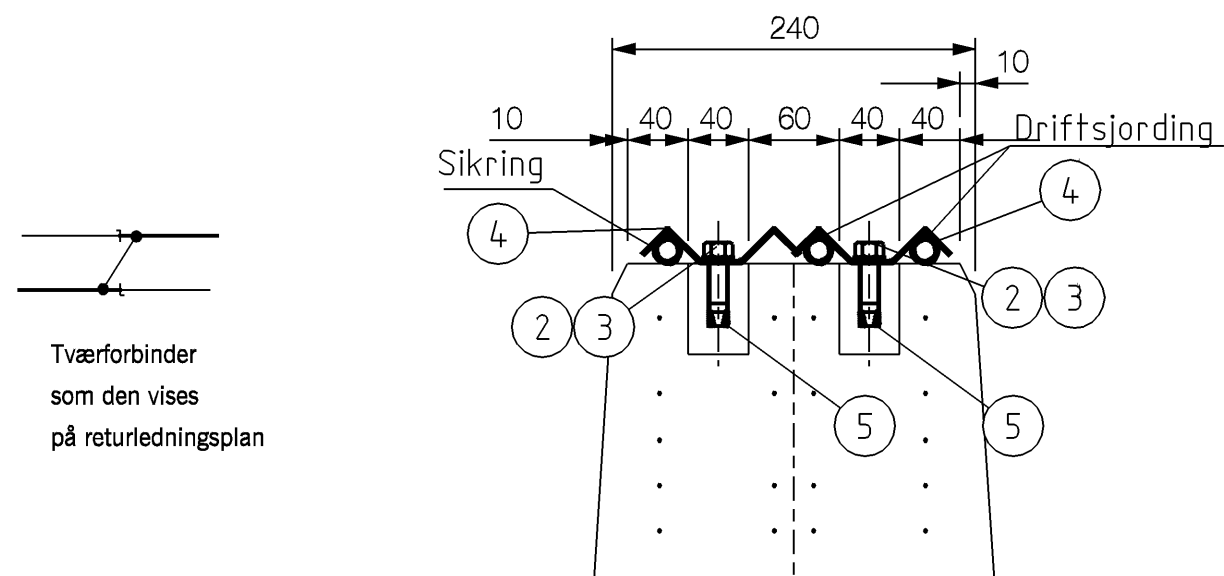


SNIT A-A  
1:5



Tværforbinder  
som den vises  
på returledningsplan

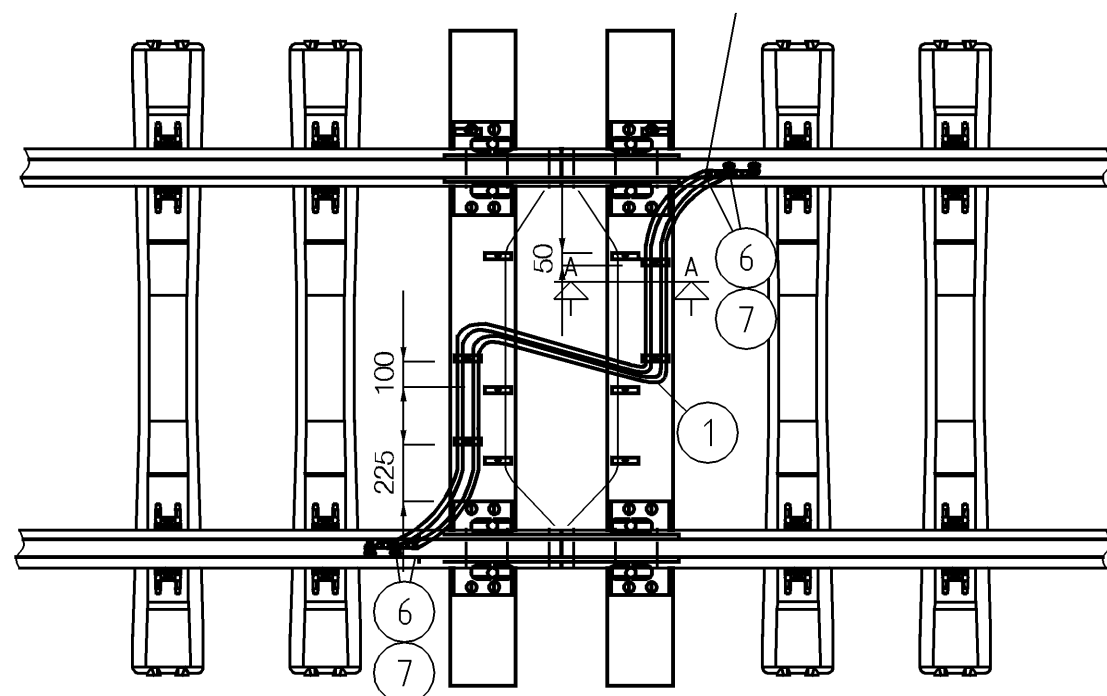
NOTE:


Ved montage af Hilti-slaganker anvendes bor  $\varnothing$  12.  
Det bores til dybde 41mm.

Cembre monteres 100 mm fra andre tilledninger (sikring) og klæbestød.

4	Cembre AR 60 D	7		KN 253.21 Q 0566
4	Kabelsko 150mm <sup>2</sup>	6		KN 258.21 Q 0565
20	Slaganker	5	elfzn, DIN 127B	Hilti HKD M10
10	Beslag	4		EN 244.65 R 7552
20	Fjederskive 10mm	3	elfzn, DIN 127B	
20	Sætskrue M10x16	2	elfzn, kval. 8.8	
2	150mm <sup>2</sup> CU sort NOVT 90 el. tilsvarende	1		
Stk	Emne	Pos	Matr.	Tegning nr.

Placeres med minimum 100 mm afstand.



	Verificeret	Adresse Banedanmark Amerika Plads 15 2100 København Ø		Projektering Atkins Danmark A/S Arne Jacobsens Allé 17 2300 København S	
	Afløser				
	1. udgave Dato og initialer	Seneste udgave Dato og initialer	Mål 1:1/1:5/1:30	Tegningsnavn <b>Driftsjording, S-bane</b> Tværforbinder (spring) Ydre afsnit	
Udarbejdet	30.04.2007 KFR		Enhed		
Kontrolleret	30.04.2007 LLA				
Godkendt	30.04.2007 VPE				
© Copyright Banedanmark	Sprog	Udgave <b>01.00 30.04.2007</b>	Tegningsnr. <b>FS 8016.0183.2</b>	Side/af sider 1/1	